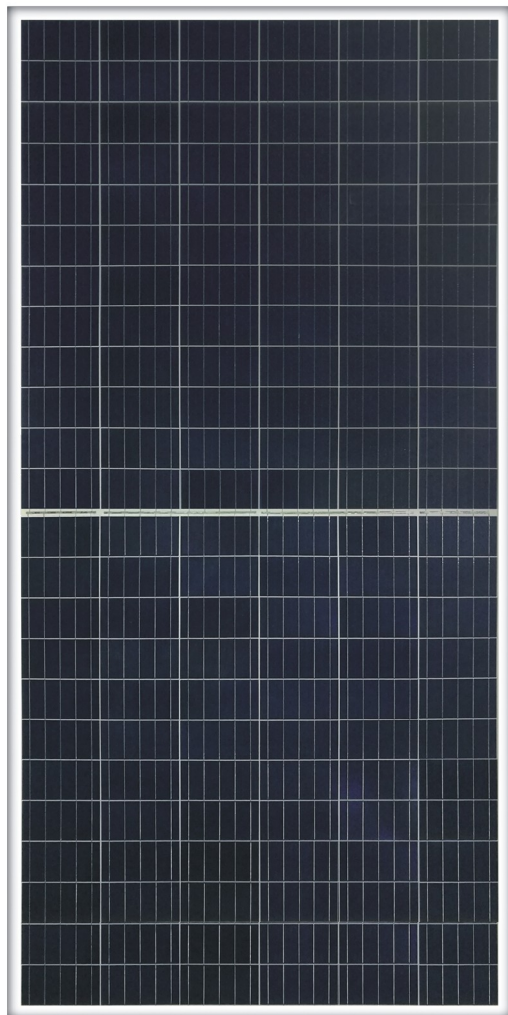


PHK-36-SERIES-5BB



18.8%

Potência máxima de 340W
Eficiência celular média de até 18.8%
EVA de alta transmitância até 92%

\$
Custo

Geração de energia até 3% maior
comparado aos módulos convencionais

10
Anos

10 anos para o produto
25 anos de garantia linear

Grid

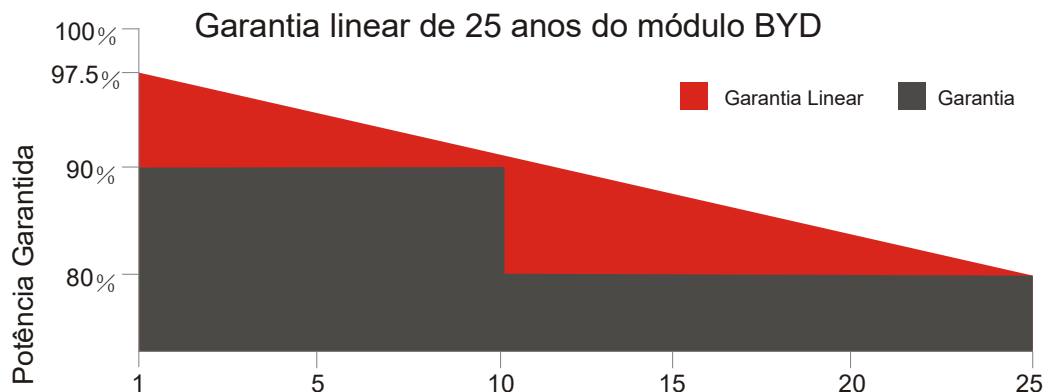
Sistemas em telhados residenciais
Sistemas comerciais On e Off-grid
Sistemas utilitários On e Off-grid

ALTA
Confiabilidade

Sem degradação induzida por potencial (PID)
Sem descoloração associada às microfissuras
Resistência de 5400Pa para neve
Resistência de 2400Pa para ventos
Menor temperatura de ponto quente (hot spot)
Meia célula é adotada para reduzir a perda
por incompatibilidade de potência

Certificados

IEC 61215, IEC 61730, UL1701
ISO9001:2008, ISO14001:2004



SOBRE A BYD

BYD (HK:1211), uma das melhores fabricantes de FV do mundo, produz desde o wafer até o módulo, comprometida com produtos sustentáveis de qualidade e melhoria contínua. A integração de Veículos Elétricos e Tecnologia de Armazenamento de Energia em Baterias faz da BYD a líder mundial em soluções desde a geração de energia até o armazenamento e consumo.

PHK-36-SERIES-5BB

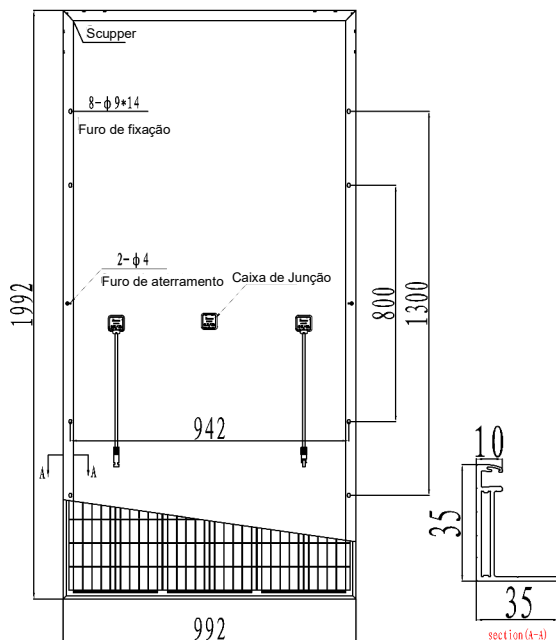
325-340W

ESPECIFICAÇÕES MECÂNICAS

Célula	5 Bus Bar meia célula 156.75x78.375mm
No. de Células	144 (6 × 24) pcs
Dimensões do módulo	1992 mm × 992 mm × 35 mm / 78.43 pol × 39.06 pol × 1.38 pol
Peso	22.2 kg / 48.84 lbs
Vidro Frontal	3.2 mm vidro temperado com revestimento AR
Moldura	Liga de Alumínio Anodizado
Caixa de Junção	ZH011-B-5, TS03-13B
Plug Conector	IP67
Diodos de Bypass	3 pcs
Tipo de Conector	Compatível com MC4
Corrente Máxima do Fusível	15 A
Área da Secção do Cabo	4 mm ² / 0.0062 pol ²
Comprimento do Cabo	2×450 mm / 2×17.72 pol

COEFICIENTES DE TEMPERATURA

Temperatura de Operação Nominal (NOCT)	43°C ± 2°C
Coefficiente da Temperatura da CC	0,066%/°C
Coefficiente da Temperatura da CC	-0,30%/°C
Coefficiente de Temperatura no Pico de Potência	-0,37%/°C



ESPECIFICAÇÃO ELÉTRICA

Tipo de Módulo	325PHK-36	330PHK-36	335PHK-36	340PHK-36
Tensão de Circuito Aberto (Voc)	44.94 V	45.19 V	45.44 V	45.69 V
Tensão Máxima de Operação (Vmp)	37.57 V	37.83 V	38.10 V	38.36 V
Corrente de Curto-Circuito (Isc)	9.14 A	9.2 A	9.25 A	9.31 A
Corrente Máxima de Operação (Imp)	8.65 A	8.72 A	8.79 A	8.86 A
Potência Máxima em STC (Pmax)	325 Wp	330 Wp	335 Wp	340 Wp
Eficiência do Módulo	16.4 %	16.7 %	17.0 %	17.2 %
Temperatura de Operação	-40°C~85°C			
Tensão Máxima do Sistema	1500 Vcc			

STC: IRRADIAÇÃO 1000W/m²; Temperatura do Módulo 25°C AM=1.5

INFORMAÇÕES DA EMBALAGEM

Embalagem	40'HC
Pcs / Pallet	30
Pallet / Container	22
Pcs / Container	660



BYD SOLAR No.3009, BYD Road, Pingshan, Shenzhen, 518118, P.R.China

T +86-755-8988 8888

F +86-755-8420 2222

@ bydvp@byd.com

e www.byd.com/pv